

KONFERENCE TECHNICAL COMPUTING PRAGUE 2011

A. Procházka, A. Pavelka

Vysoká škola chemicko-technologická v Praze, Ústav počítačové a řídicí techniky

Programové a vizualizační prostředí MATLAB americké firmy MathWorks založené v roce 1984 patří mezi nejvýznamnější matematicky orientované výpočetní systémy ve světě. V současné době patří spolu s jeho knihovními moduly mezi standardní vybavení pro pedagogické a vědecko-výzkumné aktivity na většině světových universit i výzkumných pracovišť a tvoří integrující prostředí pro řadu vědních disciplin. Podrobné informace k celému systému jsou dostupné na adrese

<http://www.MATHWORKS.com>
<http://www.HUMUSOFT.cz>

Diskuse mezi zájemci o programový systém MATLAB je možná prostřednictvím diskusní skupiny jeho českých a slovenských uživatelů (CSMUG) s dalšími informacemi na adrese

http://dsp.vscht.cz/csmug_cz.html

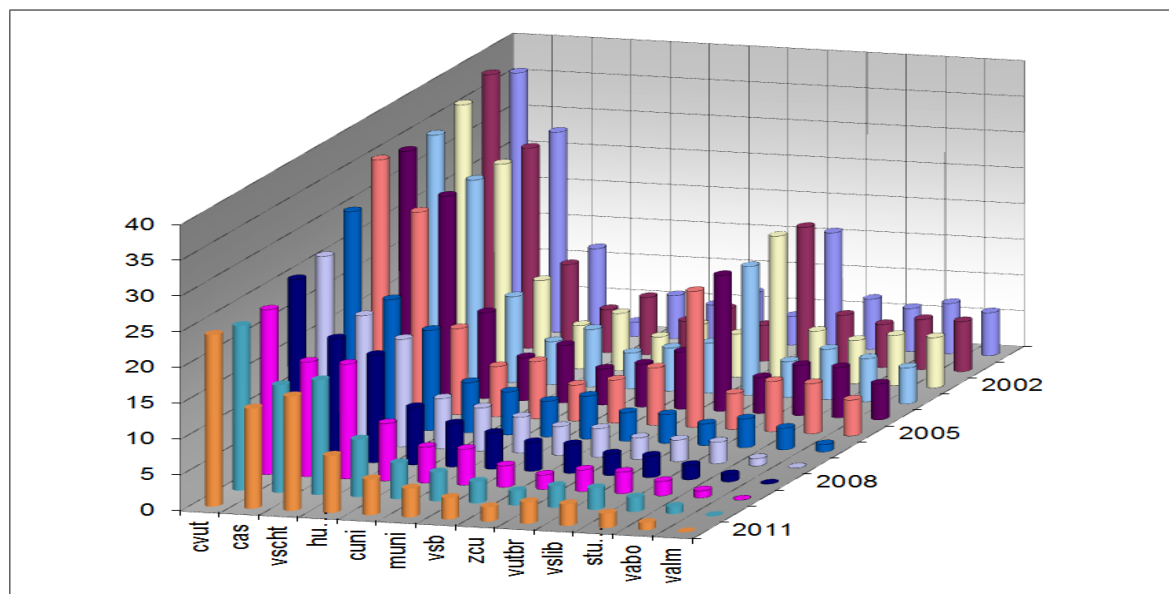
Skupina zahrnuje v současné době 156 členů z 28 universitních a vědecko-výzkumných pracovišť. Mezi nejvýznamnější z nich patří ČVUT, AV ČR, VŠCHT Praha a Universita Karlova. Z hlediska bezpečnosti se jedná o skupinu uzavřenou, ve které mohou komunikovat pouze její členové. Přihlášení je však možné pro jakéhokoli zájemce, a to pomocí webového rozhraní s adresou

<http://listserv.vscht.cz/mailman/listinfo/CSMUG>

Vlastní komunikace mezi členy skupiny pak probíhá zasíláním dotazů či odpovědí na adresu

csmug@vscht.cz

Uživatelé systému MATLAB se pravidelně setkávají na mezinárodní vědecké konferenci *Technical Computing* zaměřené na prezentaci příspěvků využívajících tento výpočetní systém. Veškeré odborné příspěvky za posledních 12 let jsou volně dostupné na adrese diskusní skupiny, ze které bylo během posledního období úspěšně staženo 69 090 příspěvků podle tab. 1. Identifikační informace k nejčastěji stahovaným článkům jsou uvedeny v tab. 2.



Obrázek 1: Vývoj počtu členů diskusní skupiny CSMUG v období let 2000 až 2011

Tabulka 1: STATISTIKA ÚSPĚŠNĚ STAŽENÝCH PŘÍSPĚVKŮ Z WWW SERVERU KONFERENCE TECHNICAL COMPUTING ZA OBDOBÍ 1/10/2009 - 30/9/2011

<i>Rok konference</i>	<i>Počet příspěvků ve sborníku</i>	<i>Počet příspěvků stažených z WWW strany</i>
1999	42	1019
2000	67	3561
2001	70	2652
2002	105	3644
2003	105	4020
2004	100	4004
2005	128	9244
2006	108	7345
2007	129	9807
2008	113	8339
2009	111	9062
2010	102	6393
Celkem	1180	69090

Tabulka 2: PŘEHLED NEJČASTĚJI STAHOVANÝCH PŘÍSPĚVKŮ Z WWW SERVERU KONFERENCE TECHNICAL COMPUTING

<i>Četnost</i>	<i>Identifikace příspěvku</i>	<i>Četnost</i>	<i>Identifikace příspěvku</i>
695	05/mudrova.pdf	361	08/057_kladivko.pdf
689	00/ondracka.pdf	327	09/021_didekova.pdf
681	07/kladivko_k.pdf	309	10/058_krulakova.pdf
648	05/pelant.pdf	303	06/bakosova_cirka1.pdf
627	09/043_huttl.pdf	301	06/marcek_milan2.pdf
468	06/vondrich_thondel.pdf	260	07/hoang_marvalova.pdf
468	06/hostalkova_prochazka.pdf	258	06/belavy2.pdf
466	04/kratochvil.pdf	239	09/118_zavadinka.pdf
449	07/maly_rajmic.pdf	238	08/049_chalupa.pdf
385	09/015_bakosova.pdf	238	08/048_hrncar.pdf
380	07/jedlicka_potuckova.pdf	238	07/kofranek_rusz.pdf
370	05/brandt.pdf	228	07/hulko_noga.pdf
367	07/chvostek_kratky.pdf	222	05/ondera.pdf

Závěrem je nutné poděkovat všem aktivním účastníkům mezinárodní konference Technical Computing Prague 2011 za prezentaci jejich vlastní vědecko-výzkumné a pedagogické práce a dále firmě HUMUSOFT zastupující firmu MathWorks ve střední Evropě za její dlouholetou organizaci setkání všech zájemců o mezioborové výpočetní prostředí systému MATLAB.